



- 体积小，功率大
- 低纹波，高稳定性
- 高可靠性
- 电位器给定和电压给定
- 输出功率30W、40W、50W、60W
- 可同时输出正高压和负高压
- 可根据用户要求定制

## 简介

威思曼MUB系列印制电路板安装型高压模块无论在产品的外观、功率密度上均是目前市场超前的模块，MUB属于印刷电路板安装高功率高压模块电源。这种基于 SMT 的高压电源模块具有优越的性能和很高的可靠性，MUB是系统集成商OEM的理想选择，系统集成更轻松。

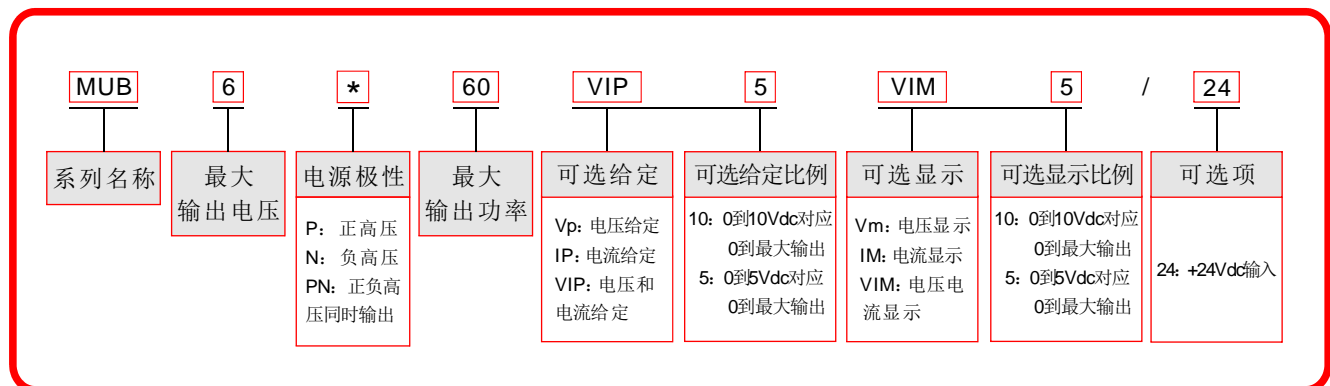
## 典型应用

电容充电、电容特性测试、电子束、离子束、质谱仪、半导体测试、脉冲电源供电、高压测试、电泳、蛋白质提取、电缆绝缘测试、电子元器件老化、医疗化工、科学实验、工业应用。

## MUB选型表

KV	mA	P(W)	型号	纹波(%p-p)	KV	mA	P(W)	型号	纹波(%p-p)	KV	mA	P(W)	型号	纹波(%p-p)
0.25	120	30	MUB0.25*30	0.04	1	30	30	MUB1*30	0.07	4	7.5	30	MUB4*30	0.065
	160	40	MUB0.25*40	0.04		40	40	MUB1*40	0.07		10	40	MUB4*40	0.065
	200	50	MUB0.25*50	0.04		50	50	MUB1*50	0.07		12.5	50	MUB4*50	0.065
	240	60	MUB0.25*60	0.04		60	60	MUB1*60	0.07		15	60	MUB4*60	0.065
0.5	60	30	MUB0.5*30	0.01	2	15	30	MUB2*30	0.015	6	5	30	MUB6*30	0.04
	80	40	MUB0.5*40	0.01		20	40	MUB2*40	0.015		6.67	40	MUB6*40	0.04
	100	50	MUB0.5*50	0.01		25	50	MUB2*50	0.015		8.34	50	MUB6*50	0.04
	120	60	MUB0.5*60	0.01		30	60	MUB2*60	0.015		10	60	MUB6*60	0.04

## MUB选型示例



## 特性说明

ISO9001:2008

第 1 页 共 2 页

A

微型高压电源模块

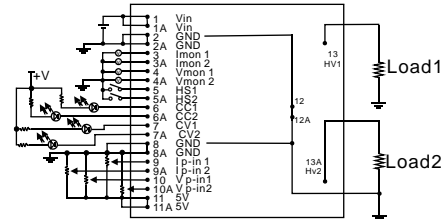
参数	说明
输入	30W(电流1.7A), 40W(电流2.3A)50W(电流2.9A)和60W(电流3.5A), +24Vdc输入。
输出	0.25KV~6KV多种最高电压输出可选, 30W~60W输出功率可选。
稳定性	开机半小时后, 每8小时小于0.01%。
温度系数	小于10ppm/°C。
精度	±1%
纹波电压	参照选型表
电压电流显示	0V到5Vdc, 与0到额定输出成正比, Zout=1kΩ。
输入电压给定	0V到5Vdc, 与0到额定输出成正比, Zin=100kΩ。
输入电流给定	0V到5Vdc, 与0到额定输出成正比 Zin>47kΩ。
电压/电流相对负载调整率	0.01% (空载到额定负载)。
电压/电流相对输入调整率	±0.01% (输入电压变化±10%)。
工作温度	0°C到+50°C。
储存温度	-40°C到+85°C。
湿度	200°C到85°C, 无冷凝。
参考电压	5V±1%。
冷却	自然冷却
保护	输出短路保护。
外形尺寸	1.12" Hx2.86" Wx2.86" D (28.5mmx72.6mmx72.6mm).
	重量

## MUB管脚信息

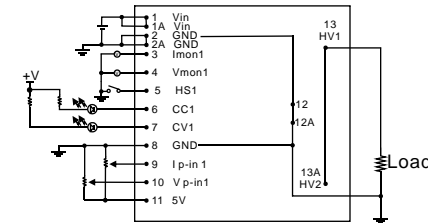
针	信号	说明
1	电源输入	+24V电压输入
1A	电源输入	+24V电压输入
2	地	电源地
2A	地	电源地
3	电流显示1	0~5Vdc, HV1电流为0到100%额定输入, Zout=1kΩ
3A	电流显示2	0~5Vdc, HV2电流为0到100%额定输入, Zout=1kΩ
4	电压显示1	0~5Vdc, HV1为0到100%额定输入, Zin=100kΩ
4A	电压显示2	0~5Vdc, HV2为0到100%额定输入, Zin=100kΩ
5	高启1	HV1高压启动 (GND=OFF, OPEN=ON)
5A	高启2	HV2高压启动 (GND=OFF, OPEN=ON)
6	横流模式1	外接LED亮时, HV1为恒流输出
6A	横流模式2	外接LED亮时, HV2为恒流输出
7	横压模式1	外接LED亮时, HV1为恒压输出
7A	横压模式2	外接LED亮时, HV2为恒压输出
8	地	信号地
8A	地	信号地
9	电流给定1	0~5Vdc, HV1的电流为0到100%额定输入, Zin=100kΩ
9A	电流给定2	0~5Vdc, HV2的电流为0到100%额定输入, Zin=100kΩ
10	电压给定1	0~5Vdc, HV1为0到100%额定输入, Zin=100kΩ
10A	电压给定2	0~5Vdc, HV2为0到100%额定输入, Zin=100kΩ
11	基准电压	+5Vdc基准电压
11A	基准电压	+5Vdc基准电压
12	地	高压地
12A	地	高压地
13	HV1	HV1
13A	HV2	HV2

## MUB接线图

PN: 正负双极性输出, 13针为正高压, 13A针为负高压



P或N: 单极性输出



## MUB机械尺寸

