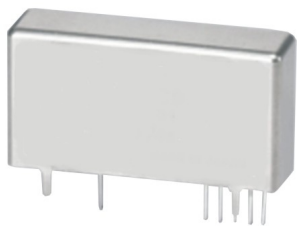


A

微型高压电源模块



46X24X12

- 高稳定性10ppm/小时
- 超低噪声10ppm
- 超低温漂10ppm/°C
- 体积小、重量轻
- 六面屏蔽
- 外部电位器或外部电压给定
- 可根据用户要求定制

简介

威思曼的MC系列是高电压100V~2kV微模块，输出电压范围从0.5W~2W。MC系列是一个微型化，超低噪音为10ppm，高稳定性10ppm/Hr，超低温系数10ppm/°C，六面屏蔽。所有型号都提供外部电位器或外部参考电压编程，监控，拉弧，短路和过载保护。

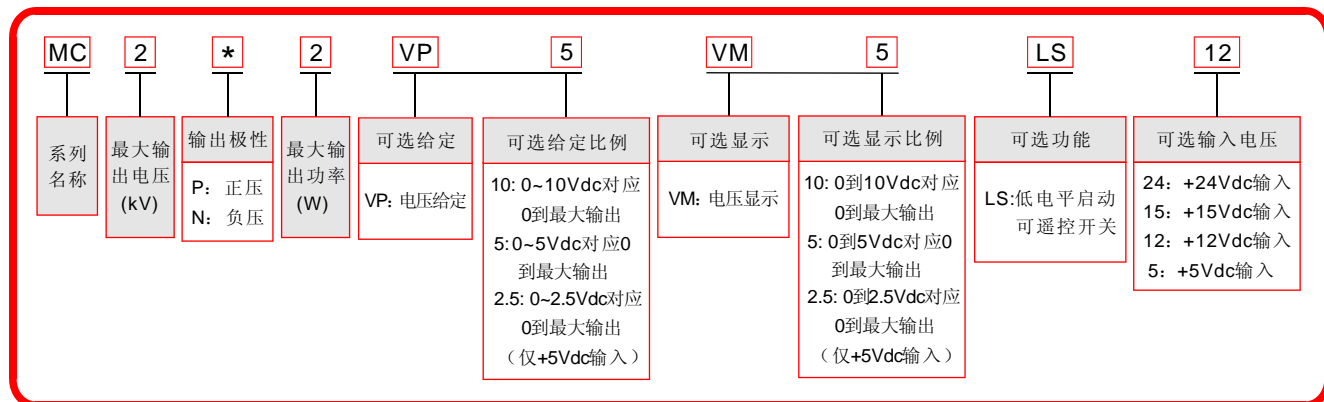
典型应用

质谱，光电倍增管，微通道板，正比计数管，盖革管，雪崩光电二极管，固态探测器，电离室，气相色谱，电子倍增探测器，核仪器，电泳，DNA测序，辐射计数器，电子束，离子束，高电压偏置，耐压测试，精密镜头影像增强器，半导体测试，静电放电测试ESD，脉冲电源供电，电容放电，生命科学，医疗化工，科学实验，工业应用。

MC选型表

kV	mA	P(W)	型号	kV	mA	P(W)	型号	kV	mA	P(W)	型号	kV	mA	P(W)	型号
0.1	5.00	0.5	MC0.1*0.5	0.4	1.25	0.5	MC0.4*0.5	0.8	0.63	0.5	MC0.8*0.5	1.25	0.40	0.5	MC1.25*0.5
	10.00	1	MC0.1*1		2.50	1	MC0.4*1		1.25	1	MC0.8*1		0.80	1	MC1.25*1
	20.00	2	MC0.1*2		5.00	2	MC0.4*2		2.50	2	MC0.8*2		1.60	2	MC1.25*2
0.2	2.50	0.5	MC0.2*0.5	0.5	1.00	0.5	MC0.5*0.5	1	0.50	0.5	MC1*0.5	1.5	0.33	0.5	MC1.5*0.5
	5.00	1	MC0.2*1		2.00	1	MC0.5*1		1.00	1	MC1*1		0.67	1	MC1.5*1
	10.00	2	MC0.2*2		4.00	2	MC0.5*2		2.00	2	MC1*2		1.33	2	MC1.5*2
0.3	1.67	0.5	MC0.3*0.5	0.6	0.83	0.5	MC0.6*0.5	1.1	0.45	0.5	MC1.1*0.5	2	0.25	0.5	MC2*0.5
	3.33	1	MC0.3*1		1.67	1	MC0.6*1		0.91	1	MC1.1*1		0.50	1	MC2*1
	6.67	2	MC0.3*2		3.33	2	MC0.6*2		1.82	2	MC1.1*2		1.00	2	MC2*2

MC选型示例





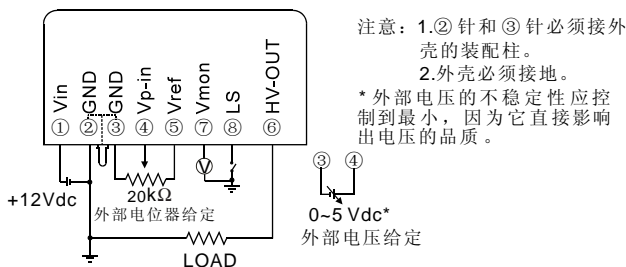
特性说明

参数	说明
输入	+12Vdc±2%，最大输入电流350mA。可选+24Vdc±2%，+15Vdc±2%，+5Vdc±2%输入。
输出	0.1kV, 0.2kV, 0.3kV, 0.4kV, 0.5kV, 0.6kV, 0.8kV, 1kV, 1.1kV, 1.25kV, 1.5kV, 2kV多种高压输出可选。
稳定度	开机半小时后，每小时0.001%。
温度系数	小于10ppm/°C。
纹波电压	输出额定电压前提下，纹波电压的峰峰值为最高输出电压的0.001%。
电压控制	外部 20kΩ 电位器或外部控制电压(Vp-in) 0 到 5 Vdc, Zin=100kΩ。
电压显示	0~5Vdc对应 0 到最大输出电压，Zout=20kΩ，精度=±1%。
电压线性调整率	±0.001% (输入电压变化±10%)。
电压负载调整率	±0.001% (空载到额定负载)。
输出电压上升时间	50ms。
工作温度	0°C 到 +50°C。
储存温度	-40°C 到 +85°C。
湿度	0%~90%相对湿度，无冷凝。
冷却方式	自然冷却。
外形尺寸	0.94" H x 0.47" W x 1.81" D (24mm x 12mm x 46mm)。
重量	25g。

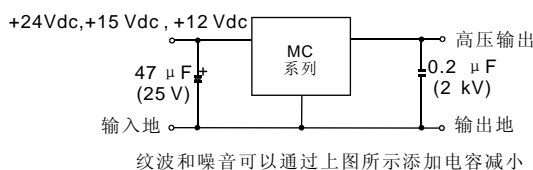
MC管脚信息

管脚	描述
1	电源输入，+12Vdc±2%，可选+24Vdc±2%，+15Vdc±2%，+5Vdc±2%
2	电源地
3	信号地
4	电压给定，0~5Vdc对应0到100%额定输出，Zin=100kΩ
5	基准电压+5Vdc
6	高压输出
7	电压显示(可选)，0~5Vdc对应0到100%额定输出，Zout=20kΩ
8	低电平启动(可选)

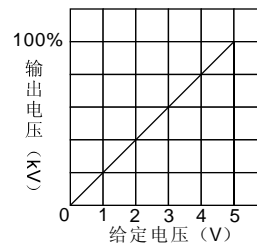
MC接线示意图



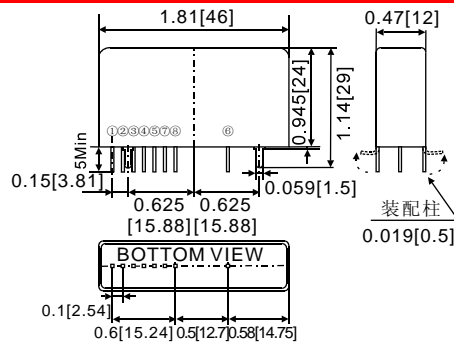
MC减小纹波和噪音电路



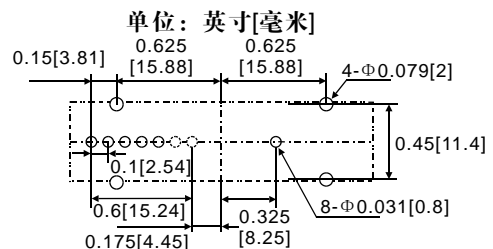
MC输出电压控制特性



MC机械尺寸 单位：英寸[毫米]



MC绘制PCB尺寸图



A

微型高压电源模块